



# Konaklama Tesisleri Merkezi Veri Tabanı: Veri Aktarımı ve Entegrasyon Kılavuzu



## Konaklama Tesisleri Merkezi Veri Tabanı: Veri Aktarımı ve Entegrasyon Kılavuzu

Değerli Tesis Yetkilisi,

Türkiye Turizm Tanıtım ve Geliştirme Ajansı (TGA) koordinasyonunda yürütülen **Konaklama Tesisleri Merkezi Veri Tabanı Uygulaması**, Türkiye genelindeki konaklama tesislerinin günlük operasyonel verilerini tek bir merkezde, standart formatta ve güvenli bir altyapı ile toplamayı amaçlamaktadır.

Bu sistem sayesinde; tesislerin Otel Yönetim Sistemleri (PMS) ile TGA arasında otomatik bir veri köprüsü kurulabileceği gibi, herhangi bir yazılım kullanmayan tesis yetkilileri de verilerini doğrudan **Tesis Künye Uygulaması** (<https://tesis-kunye.tga.gov.tr>) üzerinden sisteme kaydedebilmektedir. Her iki yöntemle toplanan veriler sayesinde sektörün anlık, hatasız ve bütünlüklü bir şekilde analiz edilmesi hedeflenmektedir.

Bu kılavuz; tesislerimizin kendi teknolojik altyapılarına uygun olan yöntemi seçerek (PMS Entegrasyonu veya Manuel Veri Girişi), veri aktarım süreçlerini eksiksiz, standartlara uygun ve hatasız yürütebilmeleri için tam kapsamlı bir referans dokümanı olarak hazırlanmıştır.

### 1. Veri Aktarım Yönteminizin Belirlenmesi

Tesisinizin teknolojik altyapısına göre veri aktarım süreci iki farklı şekilde ilerlemektedir. Lütfen tesisinize uygun olan yöntemi takip ediniz:

#### A. Otel Yönetim Sistemi (PMS) Kullanan Tesisler (Otomatik Aktarım)

- Veri akışınız, kullandığınız PMS yazılımı üzerinden API aracılığıyla **otomatik** olarak sağlanmaktadır.
- Bu gruptaki tesislerimizin sisteme **manuel veri girmesine gerek yoktur**.
- Entegrasyon sürecinin pürüzsüz ilerlemesi için yazılım (PMS) firmanızla iletişime geçerek API entegrasyonunuzun aktif edildiğini teyit etmeniz yeterlidir.
- Tesis Künye Uygulaması'na, yalnızca yazılımınızdan başarıyla aktarılan verileri **görüntülemek ve teyit etmek** amacıyla giriş yapabilirsiniz.

#### B. Otel Yönetim Sistemi (PMS) Kullanmayan Tesisler (Manuel Giriş)

- Herhangi bir yazılım kullanmayan tesislerimizin verilerini aylık periyotlar halinde **Tesis Künye Uygulaması** üzerinden manuel olarak sisteme girmeleri gerekmektedir.
- Sisteme giriş ve manuel veri giriş adımları bu kılavuzun devamında detaylandırılmıştır.

### 2. Sisteme Giriş ve İlgili Ekranlara Ulaşım

İnternet tarayıcınızdan <https://tesis-kunye.tga.gov.tr> adresine giriş yapın. Sahip olduğunuz belge türüne göre aşağıdaki adımları izleyin:

**Bakanlık (Turizm İşletmesi) Belgeli Tesisler:**

Ekranında yer alan **"e-Devlet ile Giriş"** butonuna tıklayarak T.C. Kimlik Numaranız ve e-Devlet şifreniz ile doğrudan sisteme güvenli giriş yapabilirsiniz (Tesis yetkilisi eşleşmesi otomatik sağlanır).

### Basit Konaklama Belgeli Tesisler:

Sisteme ilk kez giriş yapıyorsanız, ana ekranda bulunan **"Kayıt Ol"** adımına tıklamanız gerekmektedir. Kayıt ekranında sizden istenen aşağıdaki bilgileri doldurarak hesabınızı oluşturabilirsiniz:

- Turizm Katkı Payı Tahakkuk Fişi Numarası (Detaylar için: [bilgi.tga.gov.tr](http://bilgi.tga.gov.tr))
- Vergi Numarası
- Belge Numarası

### İstatistik Ekranına Ulaşım Adımları:

1. Sisteme giriş yaptıktan sonra, sol menüde yer alan **"Konaklama Tesis Genel Bilgiler"** sekmesine tıklayın.
2. Karşınıza yetkili olduğunuz tesislerin bir listesi gelecektir. İşlem yapmak istediğiniz tesisin üzerine tıklayarak **Tesis Detay Sayfasını** açın.
3. Açılan detay sayfasında, üst sekmelerden **"Tesis İstatistikleri"** sekmesine tıklayarak veri tablosuna ulaşın.

## 3. Filtrelerin Kullanımı ve Veri Giriş Yöntemleri (Manuel Giriş Yapanlar İçin)

İstatistik tablonuz, verilerinizi yıllara ve aylara göre (Ocak, Şubat, Mart...) düzenli bir şekilde girmenizi sağlar.

- **Yıl Seçimi:** Ekranın sol üst köşesindeki açılır menüden veri girmek istediğiniz yılı (Örn: 2025) seçin.
- **Milliyet (Uyruk) Seçimi (ÖNEMLİ):** İstatistikler ülkelere göre ayrı ayrı tutulmaktadır. Yıl filtresinin yanında yer alan *Milliyet* açılır menüsünü (Dropdown) kullanarak veri gireceğiniz ülkeyi seçin.
  - **⚠ Not:** Veri girişi veya düzenleme yapabilmek için listeden mutlaka spesifik bir ülke (Örn: Türkiye, Almanya vb.) seçmeniz gerekmektedir.

### Tablo Üzerinde Veri Girişi Nasıl Yapılır?

Ülke seçimini yaptıktan sonra, ekrandaki alanların türüne göre iki farklı veri giriş yöntemi bulunmaktadır:

1. **Doğrudan Tıklama ile Giriş (Genel Alanlar):** "Toplam Geceleme", "Satılan Oda-Gece", "Ortalama Fiyat" ve "Açık Olduğu Gün Sayısı" gibi temel satırlara veri girmek için; ilgili ayın altındaki kutucuğa fare ile doğrudan tıklayarak rakamları yazabilirsiniz.
2. **📝 Kalem İkonu ile Giriş (Misafir Detayları):** Tablonun en üstünde yer alan "Giriş Yapan Misafir Sayısı" ve altındaki detay kırılımlarını (Acenta, Online vb.) düzenlemek için, ilgili satırın hizasında en sağ tarafta ("Düzenle" sütununda) bulunan Kalem İkonuna tıklamanız gerekmektedir.

## 4. Girilecek Veri Alanlarının Açıklamaları

Tablodaki veri alanları 4 ana başlıkta toplanmıştır. Lütfen aktif olan kutucuklara aşağıdaki açıklamalara uygun değerleri giriniz:

### A. Giriş Yapan Misafir Sayısı

(Bu bölümü düzenlemek için sağdaki  Kalem ikonuna tıklayınız)

Seçili ayda ve seçili uyruktan otelinize **yeni giriş yapan (check-in)** misafir sayısını ifade eder. Bu rakamı aşağıdaki kırılımlara dağıtarak girmelisiniz:

- **Hafta İçi / Hafta Sonu Toplam Misafir Sayısı:** Giriş yapan misafirlerin geliş günlerine göre dağılımıdır.
- **Satın Alma Yöntemi:** Gelen misafirlerin rezervasyon kanallarına göre dağılımıdır. *(Bu bölümdeki sayıların toplamı, o ayki toplam giriş yapan misafir sayınızla eşleşmelidir):*
  - **Acenta:** Tur operatörleri ve acenteler aracılığıyla gelenler.
  - **Online Platform:** OTA kanallarından (Booking, Expedia vb.) gelenler.
  - **Bireysel Rezervasyon:** Kapıdan (walk-in), çağrı merkezi veya web sitenizden direkt gelenler.
  - **Diğer:** Yukarıdaki kategorilere girmeyen konaklamalar.

## B. Toplam Geceleme

*(İlgili kutucuğa doğrudan tıklayarak girebilirsiniz)*

O ay boyunca otelde konaklayan kişilerin oluşturduğu toplam geceleme sayısıdır. *(Örneğin; 4 kişi 5 gece konakladıysa geceleme sayısı 20'dir)*. Ekranda bu veri Hafta İçi ve Hafta Sonu olarak iki ayrı kutucuğa dağıtılarak girilmelidir.

## C. Satılan Oda-Gece

*(İlgili kutucuğa doğrudan tıklayarak girebilirsiniz)*

O ay boyunca misafirlerin kullandığı toplam oda gece sayısıdır. *(Örneğin; 2 oda 5 gece satıldıysa rakam 10 olmalıdır)*. Bu veri de Hafta İçi ve Hafta Sonu kırılımlarıyla girilmelidir.

## D. Ortalama Fiyat ve Açık Gün Sayısı

*(İlgili kutucuklara doğrudan tıklayarak girebilirsiniz)*

- **Ortalama Fiyat ! (DİKKAT - USD ZORUNLULUĞU):** Kur karmaşasını önlemek ve standart bir raporlama yapabilmek adına, bu alana girecek fiyat/gelir değerleri **mutlaka Amerikan Doları (USD)** cinsinden yazılmalıdır.
- **Tesisin Aylık Açık Olduğu Gün Sayısı:** Tesisinizin ilgili ay içinde fiilen hizmet verdiği gün sayısıdır. 12 ay açık bir tesisiniz ayın tam gün sayısını (30/31), sezonluk açılış/kapanış yaptıysanız faaliyette olduğunuz gün sayısını manuel olarak buraya girebilirsiniz.

## 5. Sistem Tarafından Otomatik Hesaplanacak Alanlar

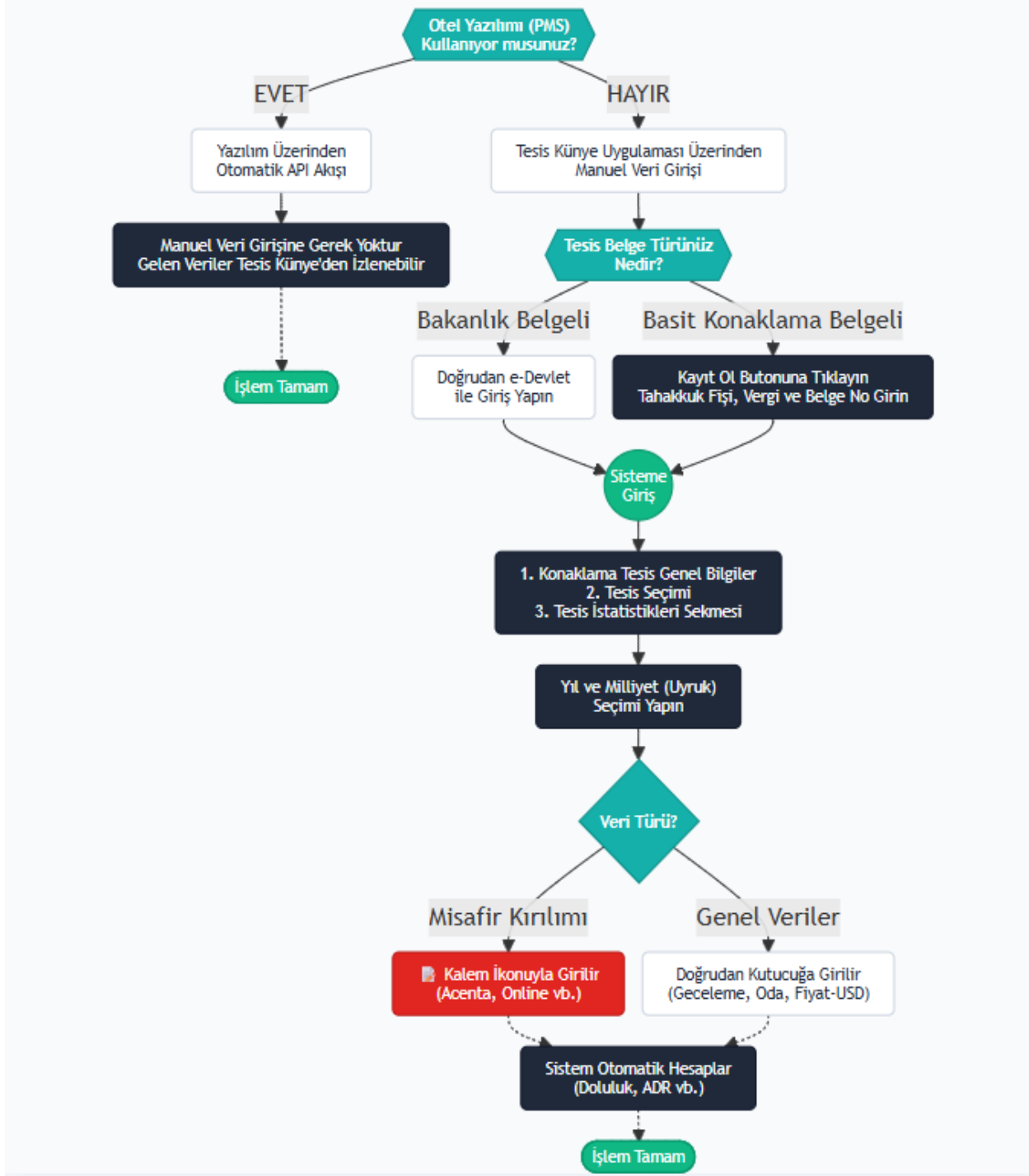
Tablonun en alt bölümünde, yanlarında kırmızı ünlem ( ! ) ikonu bulunan 6 adet analitik metrik, sizin manuel giriş yapmanıza kapalıdır (pasif/gri renktedir).

Siz yukarıdaki kapasite, fiyat ve gün sayılarını doldurup onayladığınızda, sistem arka planda aşağıdaki analitik değerleri **otomatik olarak hesaplayacak** ve ekrana yansıtacaktır:

1. **Ortalama Konaklama Süresi (ALOS)**
2. **Oda Doluluk Oranı (%)**
3. **Yatak Doluluk Oranı (%)**
4. **Hafta Sonları Doluluk Oranı (%)**
5. **ADR (Dolu odaya göre günlük ortalama fiyat)**
6. **RevPAR (Toplam kapasiteye göre günlük ortalama fiyat)**

Bu alanlar için tesislerimizin herhangi bir hesaplama işlemi yapmasına gerek yoktur. İşleminiz tamamlanmıştır.

# EK: Tesis Veri Aktarım Süreci Akış Şeması



## 1 Veri Aktarım Yöntemi

### Otel Yazılımı (PMS) Varsa

Veri aktarım API ile otomatik sağlanır, manuel veri girmenize gerek yoktur. Aktarılan verileri görmek için Tesis Künyeye Uygulaması'na giriş yapabilirsiniz.

### Otel Yazılımı Yoksa

Verilerinizi aylık olarak Tesis Künyeye Uygulaması üzerinden manuel girmeniz gerekmektedir.

## 2 Sisteme Giriş ve Kayıt

### Bakanlık Belgeli Tesisler

Kayıt oluşturmadan doğrudan e-Devlet şifrenizle giriş yapın.

### Basit Konaklama Belgeli

Sisteme ilk girişte "Kayıt Ol" butonuna tıklayın.

Gerekli bilgiler:

- Turizm Katkı Payı Tahakkuk Fişi No ([bilgi.tga.gov.tr](http://bilgi.tga.gov.tr))
- Vergi No
- Belge No

## 3 Manuel Veri Giriş Adımları

### 1. Ekranla Ulaşım & Filtre

Sol menüden "Konaklama Tesis Genel Bilgiler" > Tesis Seçimi > "Tesis İstatistikleri" sekmesi açılır. Yıl ve Uyruk seçilir.

### 2. Genel Veriler (USD Zorunlu)

Geceleme, Oda ve Gün sayısına doğrudan tıklayarak girin. Fiyatlar mutlaka Amerikan Doları (USD) olmalıdır.

### 3. Misafir Kırılımı

Giriş Yapan Misafir Sayısı detayları için **Kalem** ikonuna tıklayın. Doluluk oranlarını sistem otomatik hesaplar.